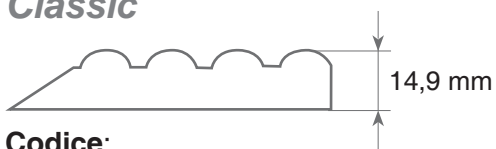


Tappetini ergonomici



- ***Standard: Classic e Comfort***
- ***Drehfit: Classic e Comfort***
- ***Hydrofit***
- ***Duofit Comfort***

Standard Classic

**Codice:**

- 900 719 0002

Applicazione:

- Principalmente in aree asciutte

Materiale:

- Poliuretano

Caratteristiche:

- Colore: antracite
- Peso tappeto: 3 kg
- Resistenza alla temperatura: da -40 ° a +80 ° C
- Resistenza elettrica: 10⁶ Ω

Garanzia:

- 3 anni*

Ulteriori versioni:

- Antistatico
- Antiscivolo
- In altri colori

Superficie:

- Bugnatura sferica

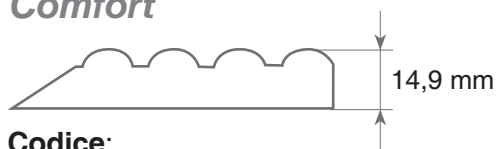
Fondo:

- Piatto



Per zone asciutte; robusto ed economico

Comfort

**Codice:**

- 900 719 0042 (poliestere)
- 900 719 0034 (polietere)

Applicazione:

- In aree asciutte e umide

Materiale:

- Poliestere o polietere

Caratteristiche:

- Colore: antracite
- Peso tappeto: 3 kg
- Resistenza alla temperatura: da -35 ° a +95 ° C
- Resistenza elettrica: 10⁷ Ω
- Ignifugo

Garanzia:

- 5 anni*

Ulteriori versioni:

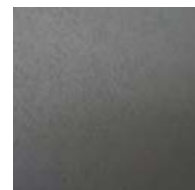
- Antistatico
- Antiscivolo
- In altri colori

Superficie:

- Bugnatura sferica

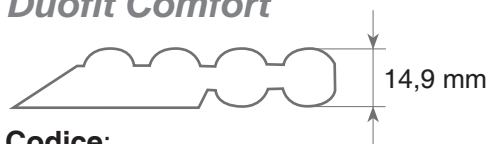
Fondo:

- Piatto



Duofit

Duofit Comfort

**Codice:**

- 900 719 0003

Applicazione:

- In aree asciutte e umide

Materiale:

- Polietere

Caratteristiche:

- Colore: antracite
- Peso tappeto: 3 kg
- Resistenza alla temperatura: da -35 ° a +95 ° C
- Resistenza elettrica: 10⁷ Ω
- Ignifugo

Garanzia:

- 5 anni*

Ulteriori versioni:

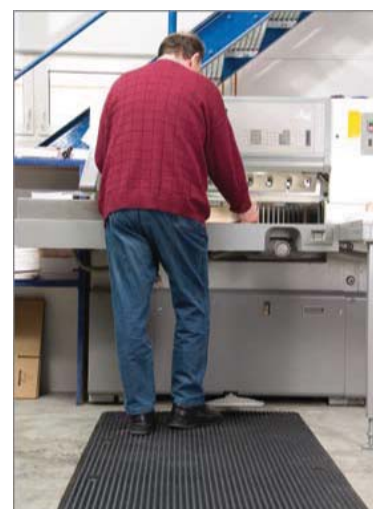
- Antistatico
- In altri colori

Superficie:

- Bugnatura sferica

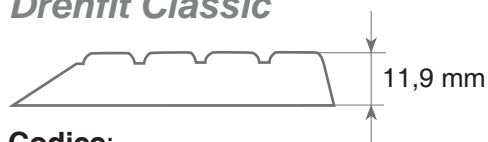
Fondo:

- Bugnatura sferica per un miglior comfort



Drehfit

Drehfit Classic

**Codice:**

- 900 719 0004

Applicazione:

- Principalmente in aree asciutte
- Per lavori con frequenti movimenti di rotazione

Materiale:

- Poliuretano

Caratteristiche:

- Colore: antracite
- Peso tappeto: 3 kg
- Resistenza alla temperatura: da -40 ° a +80 ° C
- Resistenza elettrica: 10⁶ Ω

Garanzia:

- 3 anni*

Ulteriori versioni:

- Antistatico
- Antiscivolo
- In altri colori

Superficie:

- Bugnatura piatta

Fondo:

- Struttura a nido d'ape per sostenere le rotazioni



Per postazioni con frequenti movimenti rotatori

Drehfit Comfort

**Codice:**

- 900 719 0035

Applicazione:

- In aree asciutte e umide
- Per lavori con frequenti rotazioni

Materiale:

- Polietere

Caratteristiche:

- Colore: antracite
- Peso tappeto: 3 kg
- Resistenza alla temperatura: da -35 ° a +85 ° C
- Resistenza elettrica: 10⁷ Ω
- Ignifugo

Garanzia:

- 5 anni*

Ulteriori versioni:

- Antistatico
- Antiscivolo
- In altri colori

Superficie:

- Bugnatura piatta

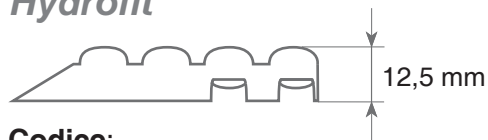
Fondo:

- Struttura a nido d'ape per sostenere le rotazioni



Hydrofit

Hydrofit

**Codice:**

- 900 719 0005

Applicazione:

- Molto adatto per ambienti umidi e per le aree di lavoro con esigenze particolari quali alti requisiti igienici per alimenti o per industrie metalmeccaniche e ambienti di saldatura

Materiale:

- Gomma nitrile

Caratteristiche:

- Colore: nero
- Peso tappeto: 4,7 kg
- Resistenza alla temperatura: da -18 ° a 100 ° C
- Resistenza elettrica: 10⁴ Ω
- Resistente ad acidi, soluzioni alcaline e oli solitamente utilizzati nelle industrie
- Ideale per lavori di saldatura

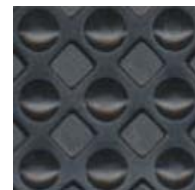
Garanzia:

- 8 anni*

Ulteriori versioni:

- Antistatico
- Ignifugo
- Disegno a fori per l'eliminazione dei liquidi

Per postazioni con molta umidità e olio

**Superficie:**

- Bugnatura sferica

Fondo:

- Base strutturata per una maggiore aderenza, effetto repellente all'acqua



Tappetini ergonomici

Prevenzione dei disturbi di salute grazie ai tappeti WERKSTEP

Lunga sosta su pavimenti duri causa:

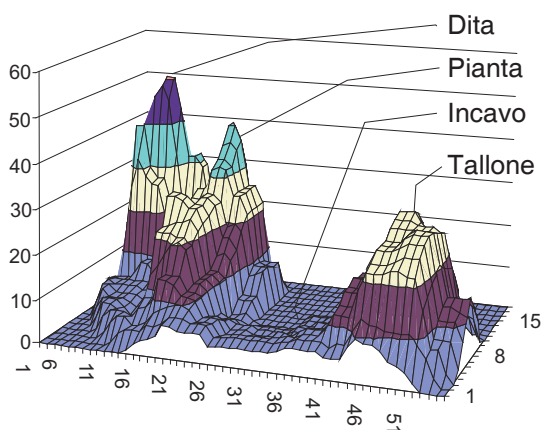
- Dolori alla schiena
- Problemi ai piedi
- Dolori alle articolazioni
- Problemi alla circolazione
- Vene varicose

Per l'azienda comporta:

- Assenteismo causa dolori
- Maggior rischio incidenti
- Minor performance dei lavoratori
- Conclusione: maggiori costi per assenteismo e produttività ridotta

I tappetini elastici WERKSTEP riducono la pressione sui pavimenti duri, prevengono i sopra elencati problemi e offrono isolamento termico e sono antiscivolo.

Pressione massima su tappeti WERKSTEP



“Le misurazioni fisiche e psicologiche umane ottenute, dimostrano che i tappeti WERKSTEP hanno una chiara riduzione dell'affaticamento rispetto a pavimenti duri”

Individualità

WERKSTEP soddisfa ogni richiesta grazie a:

- Dimensioni e formati personalizzati mediante taglio e incollaggio degli elementi base
- Curve e tagli personalizzati per un posizionamento preciso su qualsiasi area

Qualità

I tappeti WERKSTEP posseggono un'alta densità grazie ad un più alto rapporto di poliuretano pro millimetro cubo nel processo di produzione.

I nostri utenti beneficiano di un comfort superiore, un assorbimento degli urti nonché di una più lunga durata.



Caratteristiche

- Dimensioni standard: 600 x 900 mm, più 20 mm di bordo a scivolo.



Facile da pulire



Termoisolante



Ammortizzante



Accessibile



Fonoassorbente

Versioni disponibili

- Antistatico
- Ignifugo (classe B1 fuoco secondo la norma DIN 4102 o FMVSS 302)
- Colorato: blu, grigio, verde



Antistatico



Ignifugo



Colorato