

DETTAGLI



Ante di chiusura con linea bombata e con inserto centrale per una maggiore ergonomia di apertura



Piana alta 65mm più 2 mm di PST (lastra in polistirolo nero gofrato) antigraffio, resistente agli acidi e agli urti



La lamiera forata permette un'organizzazione veloce e flessibile dell'area di lavoro consentendo di aggiungere, spostare o rimuovere contenitori e supporti per attrezzi



Sistema di illuminazione esterno a led con accensione mediante interruttore wireless (su richiesta)



Ante di chiusura a ribalta con luci ad accensione automatica (su richiesta)



Contenitore ecologico doppio per differenziata



Inserti Carbon Look per un maggiore impatto visivo ed un design più accattivante



Aperture inforcabili per un rapido posizionamento tramite muletto (per composizione a 2 o 3 moduli)

EVOLUTION Arredo tecnico per officine e attrezzerie



Sistema modulare per adattarsi ai vostri spazi e alle vostre esigenze

Esempio di composizione da due moduli:

- Cassettiera con 5 cassetti AT-EVO-C90/5
- Armadio con Ante AT-EVO-A90DX
- Basamento e piana da due moduli inforcabili
- Battiscopa



Esempio di composizione da tre moduli:

- Armadio con Ante AT-EVO-A90
- Cassettone ecologico con doppio contenitore estraibile AT-EVO-C90S
- Carrello sotto piana con 5 cassetti AT-EVO-CS90/5R
- Basamento e piana da tre moduli inforcabili
- Battiscopa



EVOLUTION - Arredo tecnico

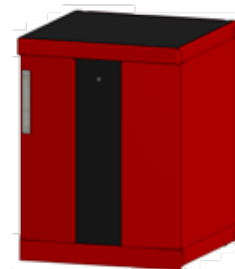
La linea d'arredo tecnico EVOLUTION è unica nel suo genere, rivoluziona completamente gli standard funzionali ed estetici del mercato.

EVOLUTION fonde perfettamente linee rette e curve, utilizza materiali innovativi, permette di realizzare ambienti di lavoro futuribili ma nello stesso tempo non dimentica le esigenze funzionali quotidiane.

Le esclusive cromie utilizzate garantiscono alla linea EVOLUTION, carattere e personalità, sviluppando una perfetta simbiosi tra tecnologia e design. EVOLUTION, progettata per emozionare.

COMPONENTI A TERRA

Armadio con anta destra



Dati tecnici

Dimensioni 670 x 880/925 x 670 mm (L x H x P)

Modulo armadietto con apertura a destra, regolabile in altezza tramite i piedini, adattabile a pavimenti irregolari. Dotato di ripiani regolabili in altezza o estraibili su richiesta, ante insonorizzate, chiusura a chiave di serie e battiscopa. Possibilità di un blocco unico da due o da tre moduli, con basamento inforcabile e rullini per un rapido posizionamento. Piana compresa nel modulo.

Code

LP-EVO-A90DX

Cassettiera



Dati tecnici

Dimensioni 670 x 880/925 x 670 mm (L x H x P)

Modulo cassettiera dotato di 5 cassetti (su richiesta configurabile da 4 a 7 cassetti) 2x h70, 2x h120, 1x h170, prof. 503mm, larg. 594mm, progettati per contenere termoformature dei principali produttori internazionali, regolabile in altezza tramite i piedini, adattabile a pavimenti irregolari. Completi di chiusura centralizzata a chiave e battiscopa. Possibilità di un blocco unico da due o tre moduli con basamento inforcabile e rullini per un rapido posizionamento. Piana compresa nel modulo.

Code

LP-EVO-C90/5

Carrello Sottopiana



Dati tecnici

Dimensioni 670 x 880/925x 670 mm (L x H x P)

Carrello sottopiana dotato di 5 cassetti (su richiesta configurabile da 4 fino a 6 cassetti) 4x h70, 1x h165, prof. 503, larg. 511mm, progettati per contenere termoformature dei principali produttori internazionali, portata cassetti 45-90 kg, dotati di sistema antiribaltamento, chiusura centralizzata a chiave, 4 ruote pivotanti di cui 2 frenanti. Completo di modulo struttura fissa regolabile in altezza tramite i piedini, adattabile a pavimenti irregolari. Piana compresa nel modulo.

Code

LP-EVO-CS90/5R

Cassettone ecologico



Dati tecnici

Dimensioni 670 x 880/925 x 670 mm (L x H x P)

Cassettone ecologico estraibile con doppio contenitore per la raccolta differenziata, regolabile in altezza tramite i piedini, adattabile a pavimenti irregolari, antina ribaltabile in acciaio inox per accesso frontale, battiscopa e piana compresa nel modulo.

Code

LP-EVO-C90SA

Armadio con anta



Dati tecnici

Dimensioni 670 x 2000 x 670 mm (L x H x P)

Modulo armadio con apertura a sinistra, regolabile in altezza tramite i piedini, adattabile a pavimenti irregolari. Dotato di ripiani regolabili in altezza o estraibili su richiesta, ante insonorizzate, chiusura a chiave di serie e battiscopa. Disponibile versione destra e sinistra.

Code

LP-A-EVO-200SX

Code

LP-A-EVO-200DX

COMPONENTI SOSPESI

Kit staffaggio



Dati tecnici

Dimensioni 610 x 1940 x 20 mm (L x H x P)

Kit di staffaggio per moduli pensili totalmente integrato nell'arredo, che permette il posizionamento del pensile senza l'utilizzo della parete.

Code

LP-EVO-S067K

Pannello portautensili



Dati tecnici

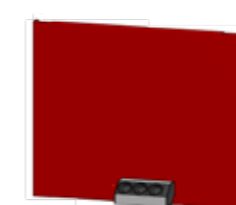
Dimensioni 1340 x 1105 x 380 mm (L x H x P)

Pannello portautensili dotato di schiena perforata per accessori, mensola interna regolabile in altezza e serranda in alluminio con chiusura a chiave. Progettato per sfruttare totalmente il piano di lavoro. Su richiesta è possibile avere un pannello perforato aggiuntivo scorrevole e sistema di illuminazione interno a LED con accensione mediante interruttore wireless. Lunghezza variabile 670, 1340 e 2010 mm.

Code

LP-EVO-S134

Pannello murale con prese



Dati tecnici

Dimensioni 670 x 540 x 25 mm (L x H x P)

Sistema di tamponamento in lamiera verniciata da posizionare tra i moduli piana e pensile, dotato di blocco prese elettriche, telefoniche o di rete. Blocco prese posizionabile sulla piana o sotto il modulo pensile.

Code

LP-EVO-WR067-TD

Pannello murale



Dati tecnici

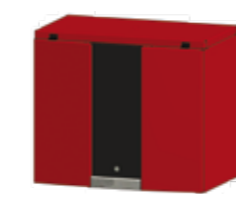
Dimensioni 670 x 540 x 25 mm (L x H x P)

Sistema di tamponamento in lamiera verniciata da posizionare tra i moduli piana e pensile.

Code

LP-EVO-WR067

Pensile



Dati tecnici

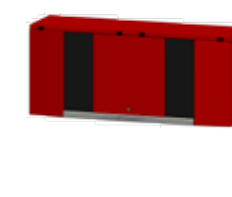
Dimensioni 670 x 570 x 400 mm (L x H x P)

Modulo pensile con anta a ribalta insonorizzata, dotato di ripiano interno regolabile in altezza, chiusura a chiave e supporto murale. Sistema di illuminazione interno a LED, con accensione automatica all'apertura, ed esterno a LED per illuminazione piano di lavoro, con accensione mediante interruttore wireless. (su richiesta)

Code

LP-EVO-R067

Pensile doppio



Dati tecnici

Dimensioni 1340 x 570 x 400 mm (L x H x P)

Modulo pensile doppio con anta a ribalta insonorizzata, dotato di ripiano interno regolabile in altezza, chiusura a chiave e supporto murale. Sistema di illuminazione interno a LED, con accensione automatica all'apertura, ed esterno a LED per illuminazione piano di lavoro, con accensione mediante interruttore wireless. (su richiesta)

Code

LP-EVO-R134

COMPOSIZIONI

